

SE=2X

ERREGER SERIE

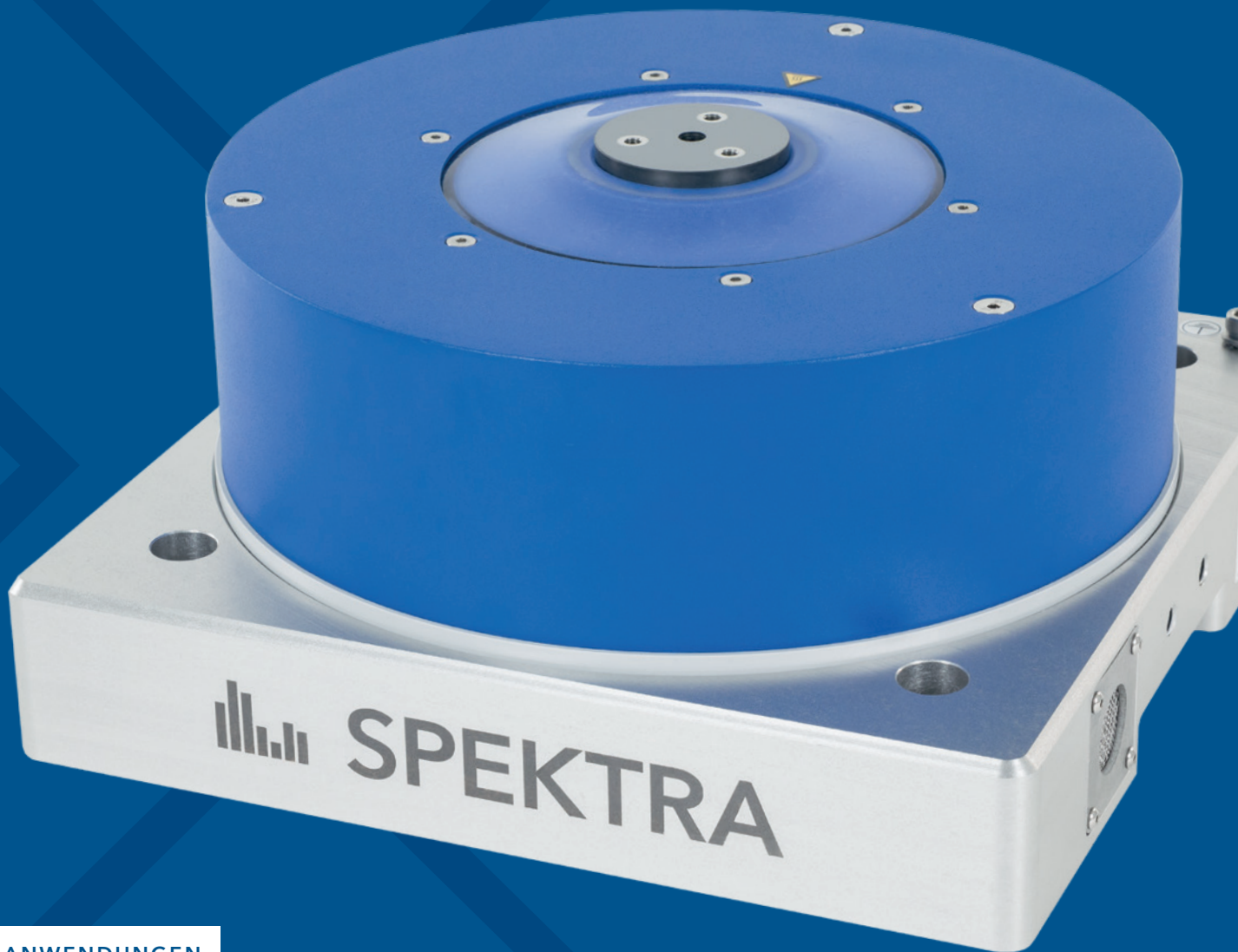
NEU



- ✓ **Hohe Nutzlast**
- ✓ **Weiter Frequenzbereich**
- ✓ **Klimakammer geeignet**

Prüfen. Charakterisieren. Kalibrieren.

Schwingungserreger neu gedacht.



ANWENDUNGEN

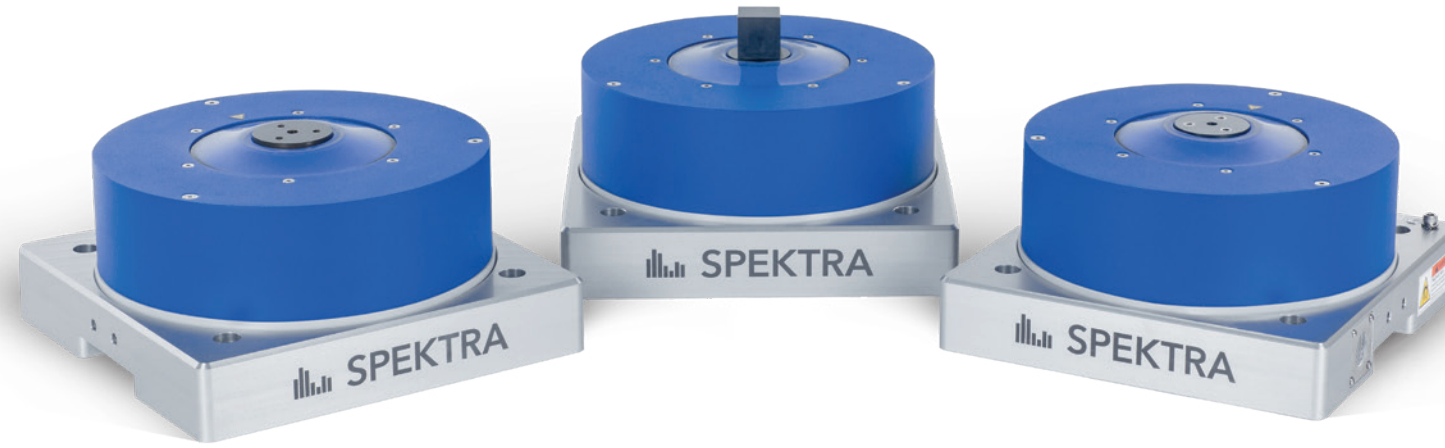
- Vibrationstest in Industrie und Forschungseinrichtungen
- Tests von kleinen Elektronik-, Mess- oder biomedizinischen Geräten
- Modalanwendungen von Ermüdungs- bis Resonanztests
- Kalibrierung von Schwingungssensoren und -messgeräten
- für Aus- und Weiterbildung durch geringe Anfälligkeit bei Fehlbedienung

Die vielseitigen Anwendungsmöglichkeiten waren wichtiger Teil des Entwicklungskonzeptes.

Innovativ und vielseitig

Seit über 15 Jahren entwickelt und vertreibt SPEKTRA weltweit hochwertige Schwingungserreger für das Testen, Charakterisieren und Kalibrieren von Messgeräten und Sensoren, in denen neue, teils einmalige Technologien erfolgreich eingesetzt werden. Entdecken Sie die Schwingungserreger der Serie SE-2X, die das Ergebnis konsequenter Weiterentwicklung ihrer Vorgängermodelle sind. Die Kombination aus hohen maximalen Nutzlasten mit gleichzeitig geringen Querbewegungen, weiten Frequenz- und Arbeitstemperaturbereichen erlauben Anwendungsfälle, die vorher kaum denkbar waren.

Das innovative Feder-system erlaubt eine sehr präzise Anregung auch großer Massen bei sehr geringer Querschleunigung.



SE-20

SE-21

SE-29

Key Features	SE-20	SE-21	SE-29
Key Features	Allrounder mit dem besten Preis-Leistungsverhältnis	einfache Prüfungs-ankopplung zur Anregung aller Achsen	Multifunktional für hohe Massen im oberen Frequenzbereich
Frequenzbereich	DC ... 20 kHz ¹⁾²⁾	DC ... 50 kHz ¹⁾	DC ... 50 kHz ¹⁾
Beschleunigung	bis zu 600 m/s ²	bis zu 390 m/s ²	bis zu 450 m/s ²
Armatur	Aluminium, hartbeschichtet	Keramik, würfelförmig, kratzunempfindlich	Keramik, poliert, äußerst kratzunempfindlich

DETAILS ZÄHLEN

Leistungsstark und stabil

Durch neue Materialien und einem überarbeiteten Feder-system, können die Schwingungserreger der SE-2X Serie einen weiten Frequenzbereich abdecken. Mit einer maximalen Kraft von 96 N (mit Luftkühlung bis zum zweifachen) können auch große Massen bis 2 kg (vertikal) angeregt werden. Wie in dem Diagramm #2 zu sehen, liegen die Werte der Querschleunigung von typischerweise < 5% zur Hauptachse und damit in breiten Frequenzbereichen weit unter den geforderten Grenzwerten der ISO 16063-11/21. Dies prädestiniert diese Schwingungserreger zum Beispiel für die Charakterisierung oder Kalibrierung von Sensoren.

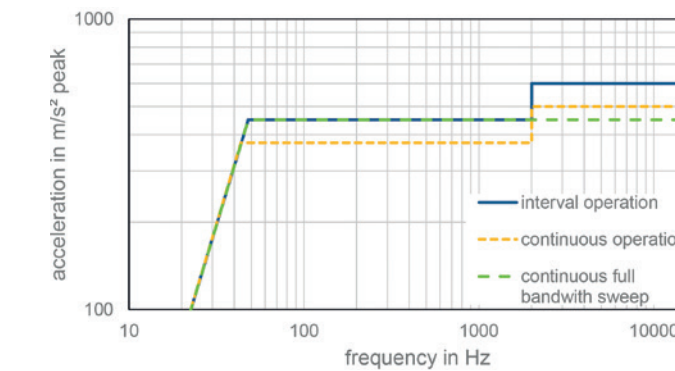
Technische Datenblätter zum Download unter: www.spektra-dresden.com/se2x-erreger

¹⁾ ab 3 Hz mit optionalem internen Referenzsensor

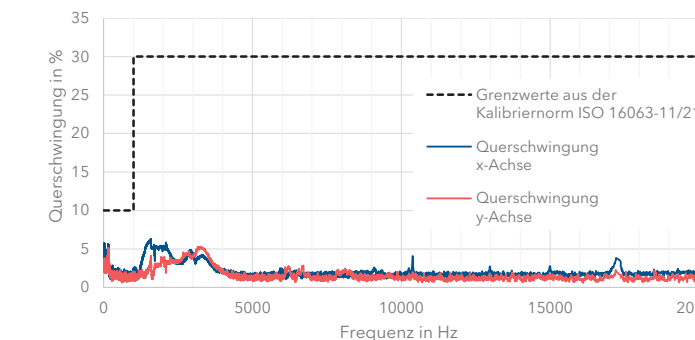
²⁾ empfohlen bis 10 kHz für Kalibrierung von Schwingungssensoren

³⁾ mit Verstärker SPEKTRA PA 500 DM

1 Performance-Diagramm des SE-20 ³⁾



2 Typische Querschwingung des SE-29



FEATURES

Zuverlässig und belastbar

Sie, als Anwender der SE-2X Serie, können sich durch hochwertige Komponenten auf einen zuverlässigen und langlebigen Schwingungserreger verlassen. Optionale Erweiterungen, wie ein interner Referenzbeschleunigungssensor oder ein Schwenkgestell, machen die SE-2X Serie vielseitig einsetzbar. Natürlich bietet SPEKTRA Ihnen auch die passenden Leistungsverstärker und spezielles Zubehör wie z. B. Adapter und Kabel.

Freuen Sie sich auf eine einfache, benutzerfreundliche Bedienung. Der Verzicht auf eine Drucklufteinheit unterstützt die reibungslose Integration in Ihre Laborumgebung.

Alle SE-2X Erreger sind als „T-Variante“ für den Einsatz unter extremen klimatischen Bedingungen geeignet.

ZUBEHÖR

- interne IEPE Referenzbeschleunigungssensoren für Kalibrier-/Messanwendungen
- passende Leistungsverstärker
- Schwenkgestell für beliebigen Winkel zwischen 0°...90° und exakten Anschlägen
- Adapter-Sets zur Montage unterschiedlichster Sensoren
- Adapter für Näherungssensoren
- Zubehörset für aktive Shakerkühlung
- Ausleseset für internen Temperatursensor

Zahlreiches Zubehör wie das Schwenkgestell erlaubt vielseitige Einsatzmöglichkeiten

Einsatz des SE-21T in einer Temperatorkammer

Verschiedene Armaturen für flexible Prüfungsankopplung

Hohe Nutzlast bis 2 kg für schwere Sensoren oder kleinere Geräte

SPEKTRA

SE-2X
ERREGER SERIE

NEU

HIGHLIGHTS

- sehr weiter Frequenzbereich** - DC ... 20 kHz (SE-20) bzw. 50 kHz (SE-21, SE-29) ¹⁾
- hohe maximale Nutzlast** - neue Einsatzmöglichkeiten für größere Sensoren, Geophone oder für Schwingprüfungen kleinerer Geräte bis zu 2 kg vertikal bzw. 1 kg horizontal
- geringe Querschwingungen < 5%** - bei einem maximalen Schwingweg von 10 mm durch innovative federgelagerte Antriebstechnik
- extremer Temperaturbereich** - alle SE-2X Erreger (Arbeitsbereich -20 °C ... +80 °C) sind auch als „T-Variante“ für den Einsatz in einer Klimakammer im Bereich -40 °C ... +120 °C erhältlich
- Dauerbetrieb bei hohen Amplituden** - Zwangskühlung von Spule und Armatur durch optionalen Lüfter möglich, sowie Temperaturüberwachung mittels eingebautem Temperatursensor
- schnelle Workflow-Integration** - einfache Bedienung sowie leichte Implementierung in Laborumgebung, da keine Druckluftversorgung oder Nulllageregelung nötig ist



Lassen Sie sich jetzt unverbindlich beraten.

Unsere Experten unterstützen Sie bei der Auswahl der passenden Technik und deren Implementierung in Ihre individuelle Testumgebung.

sales@spektra-dresden.com

+49 351 400 24 0

www.spektra-dresden.com



**Alle Infos entdecken
und direkt anfragen:
Jetzt QR-Code scannen!**